

# JX 1-180 T10 NT20



Elettrica - Qmax 25 m<sup>3</sup>/h - 416 l/min (110 USgpm) - Hmax 37 m (121 ft)

Codice su richiesta



Foto indicativa del prodotto

## Dati di prodotto

Bocca aspirazione  
**Filettata - 1 1/2" ISO 228 (BSP)**

Bocca mandata  
**Filettata - 1 1/2" ISO 228 (BSP)**

Qmax  
**25 m<sup>3</sup>/h - 416 l/min (110 USgpm)**

Hmax  
**37 m (121 ft)**

Passaggio solidi  
**11 mm (0.4")**

Potenza motore  
**4 kW - 5,5 HP**

Tipo motore  
**Standard IEC  
carcassa in ghisa**

Marca Motore  
**CEMP**

Peso  
**110 kg (243 lb)**

## Elettropompa centrifuga autoadescante monoblocco

### Caratteristiche

Le pompe centrifughe autoadescanti della serie J vengono impiegate in applicazioni dove è richiesta una rapida capacità d'innescamento da altezze di aspirazione impegnative unite alla possibilità di trasferire e gestire fluidi inquinati, carichi e abrasivi con corpi solidi in sospensione. Il sistema è basato su un corpo pompa ispezionabile che funge anche da serbatoio d'acqua consentendo un primo rapido innesco senza sistemi ausiliari, semplificando la gestione dell'impianto e riducendone i tempi per la manutenzione. Entro i limiti di altezza di aspirazione fisicamente consentiti, le pompe J costituiscono una soluzione maggiormente comoda e affidabile rispetto alle pompe sommergibili e alle pompe verticali a girante immersa.

Nelle pompe JX è inclusa la termocoppia per misura temperatura fluido di quench retrotenuta. Le unità di pompaggio in accordo alla direttiva 2014/34/UE, riportano la seguente marcatura identificativa:

  II 2/2 G Ex IIB T5...T3 Gb X

### Applicazioni

#### Industria:

liquidi limpidi, torbidi, sabbiosi, fangosi, neutri, alcalini, acidi; idrocarburi a bassa viscosità, solventi, anche se sporchi; latte di calce, soda; travaso, lavaggio, raffreddamento, circolazione, abbattimento fumi.

#### Depurazione:

sollevamento acque di scarico anche se inquinate, calde, sabbiose, fangose, corrosive o contenenti corpi solidi; dosatura liquidi neutralizzanti; evacuazione od estrazione di fanghi da decantazione.

#### Navale:

trasferimento, prosciugamento sentina, lavaggio, antincendio, strippaggio, evacuazione scarichi e circolazione.

#### Agricoltura:

irrigazione a scorrimento; ossigenazione liquami; travaso e spargimento liquami o fertilizzanti liquidi; distribuzione mangimi liquidi; travaso mosti; lavaggio.

### Vantaggi

#### 1) Autoinnescamento rapido

Senza valvola di fondo fino ad una altezza di 7,5 m (24.5 ft)

#### 2) Alta resistenza

Ai liquidi abrasivi e alle acque torbide e sabbiose

#### 3) Girante semiaperta

Fusione ad alto spessore resistente agli urti

#### 4) Piatto di usura

In ghisa, facilmente sostituibile, anteriore alla girante

#### 5) Facile manutenzione

Coperchio anteriore rimovibile per accesso diretto alla girante

Varisco S.r.l. ha certificato il proprio Sistema di Gestione Qualità, Ambiente e Sicurezza in accordo con i requisiti dello standard internazionale ISO 9001-14001-45001, riconosciuto dal Lloyd Register.

# JX 1-180 T10 NT20



## CURVE PRESTAZIONALI

Collaudo a norma **UNI EN ISO 9906 - livello 2B**

Liquido di prova: **acqua pulita, densità 1.000 kg/m<sup>3</sup>**

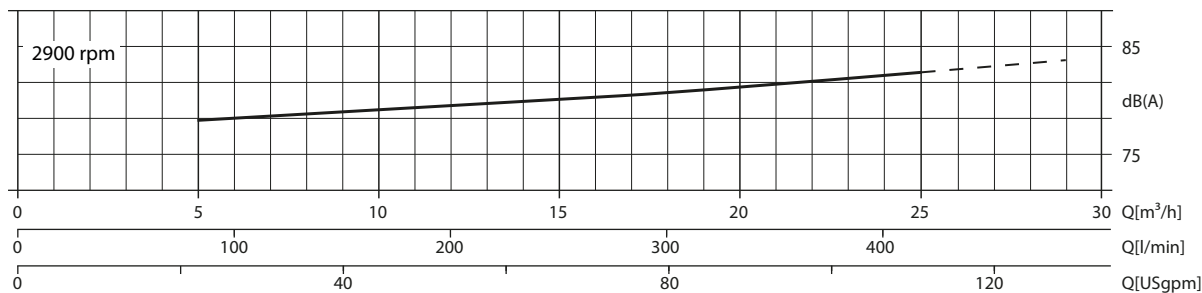
Passaggio solidi sferici: **D. 11 mm (0.4")**

Tempo di innescamento a 2,900 rpm: **26s da 1,5 m (5 ft)**

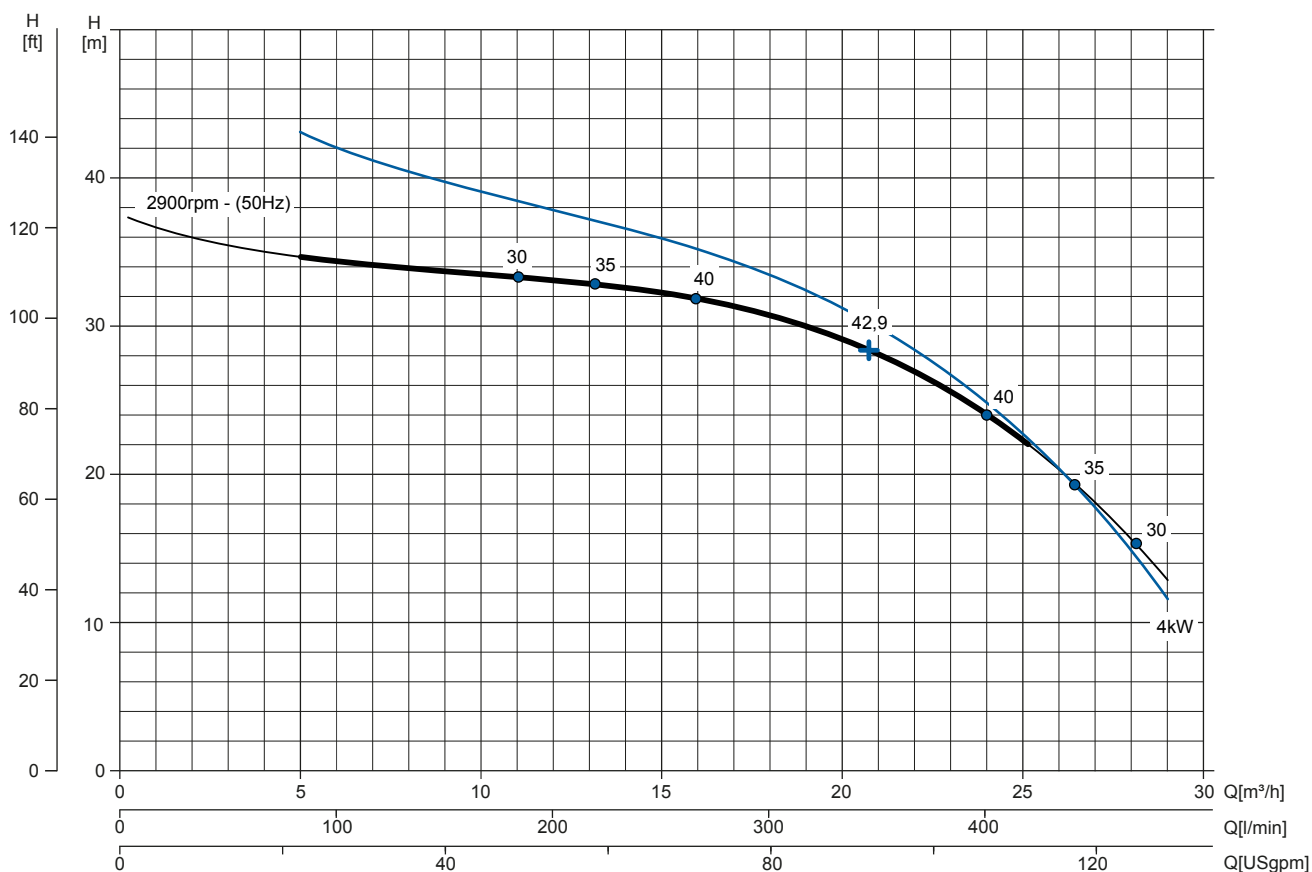
Potenza installata: **4 kW - 5,5 HP (2900 rpm)**

### Curva rumorosità

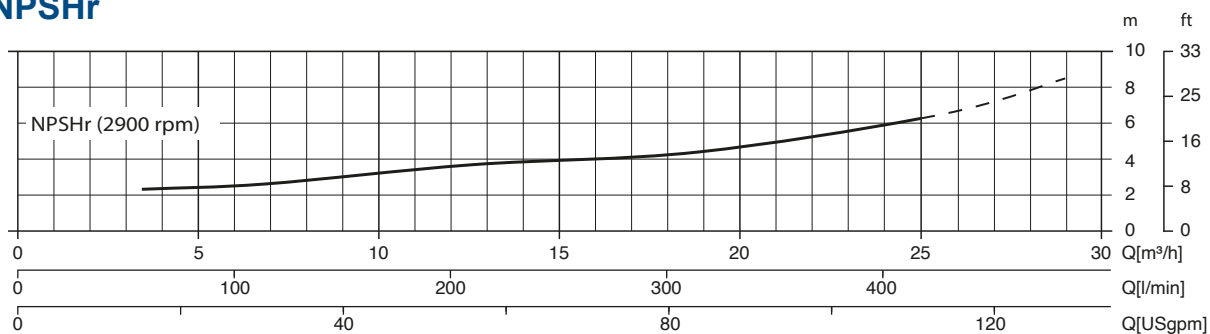
dB(A)=max livello sonoro ad 1 m



### Curva Multipla



### Curva NPSHr



# JX 1-180 T10 NT20



## DATI TECNICI

### Pompa

|                        |  |
|------------------------|--|
| Modello pompa          | J1-180                                       |
| Qmax [2.900 rpm]       | 25 m³/h - 416 l/min (110 USgpm)              |
| Hmax [2.900 rpm]       | 37 m (121 ft)                                |
| Bocca aspirazione      | Filettata - 1 1/2" ISO 228 (BSP)             |
| Bocca mandata          | Filettata - 1 1/2" ISO 228 (BSP)             |
| Tipo girante           | Semiaperta, 4 pale                           |
| Passaggio solidi       | 11 mm (0.4")                                 |
| Corpo                  | ghisa EN 1561 EN-GJL-200 + QPQ               |
| Girante                | ghisa EN 1563 EN-GJS-500 + QPQ               |
| Piatto di usura        | ghisa EN 1561 EN-GJL-200 + QPQ               |
| Valvola di non ritorno | a clapet, NBR                                |
| Albero                 | Acciaio C45E EN 10083-2                      |
| Tenuta meccanica       | Carburo di Silicio / Carburo di Silicio      |
| Elastomeri             | NBR  |
| Lubrificazione         | Liquido                                      |
| Termocoppia            | Tipo "J" - Campo di temperatura da 0 a 300°C |
| Oliatore               | In vetro - Capacità 140 cc                   |

QPQ: trattamento di nitrocarburazione che aumenta la resistenza alla corrosione, effettuato in tre fasi: nitrocarburazione+ossidazione, pulitura e post-ossidazione

### Motore

| Tensione alimentazione (trifase) | 220 VD/380 VY<br>± 5%        | 230 VD/400 VY<br>± 5% | 240 VD/415 VY<br>± 5% |
|----------------------------------|------------------------------|-----------------------|-----------------------|
| Frequenza / Velocità nominale    | <b>50 Hz ± 2% / 2900 rpm</b> |                       |                       |
| Corrente assorbita               | 7,5 A (Y)                    | 7,27 A (Y)            | 7,03 A (Y)            |
| Corrente di spunto Is/In         | 7.4                          | 7.7                   | 8                     |
| Rendimento (100%)                | 88,1% (IE3)                  | 88,1% (IE3)           | 88,1% (IE3)           |
| Marca                            | CEMP                         |                       |                       |
| Standard costruttivo             | IEC 60034-1                  |                       |                       |
| Costruzione                      | in ghisa, TEFC               |                       |                       |
| Forma costruttiva                | IM 2101 B34                  |                       |                       |
| N° poli                          | 2                            |                       |                       |
| Potenza nominale                 | 4 kW - 5,5 HP                |                       |                       |
| Grado di Protezione              | Ex-dB IIB T4 Gb / IP55       |                       |                       |
| Marcatura                        | CE                           |                       |                       |
| Classe di isolamento/Temperatura | F/80°K                       |                       |                       |
| Tipo di servizio                 | Continuo - S1                |                       |                       |

### Allestimento

|                                       |   |
|---------------------------------------|---|
| Modello                               | Monoblocco N                              |
| Dimensioni                            | 340 x 726 x 394 mm (13 x 28,5 x 15,5")    |
| Verniciatura                          | Smalto poliuretano, spessore medio 100 µm |
| Colore                                | Blu RAL 5010 (standard)                   |
| Caratteristiche                       | Monoblocco con accoppiamento rigido "N"   |
| Altezza connessione bocca aspirazione | 0.2 m (10")                               |

### Opzioni

|  |               |
|--|---------------|
| Bocche flangiate DN40 PN16 EN1092-2 Type B       | cod. 10042259 |
| Bocche flangiate 1"1/2 ANSI B16.1 Class 125 R.F. | cod. 10042817 |

### Peso

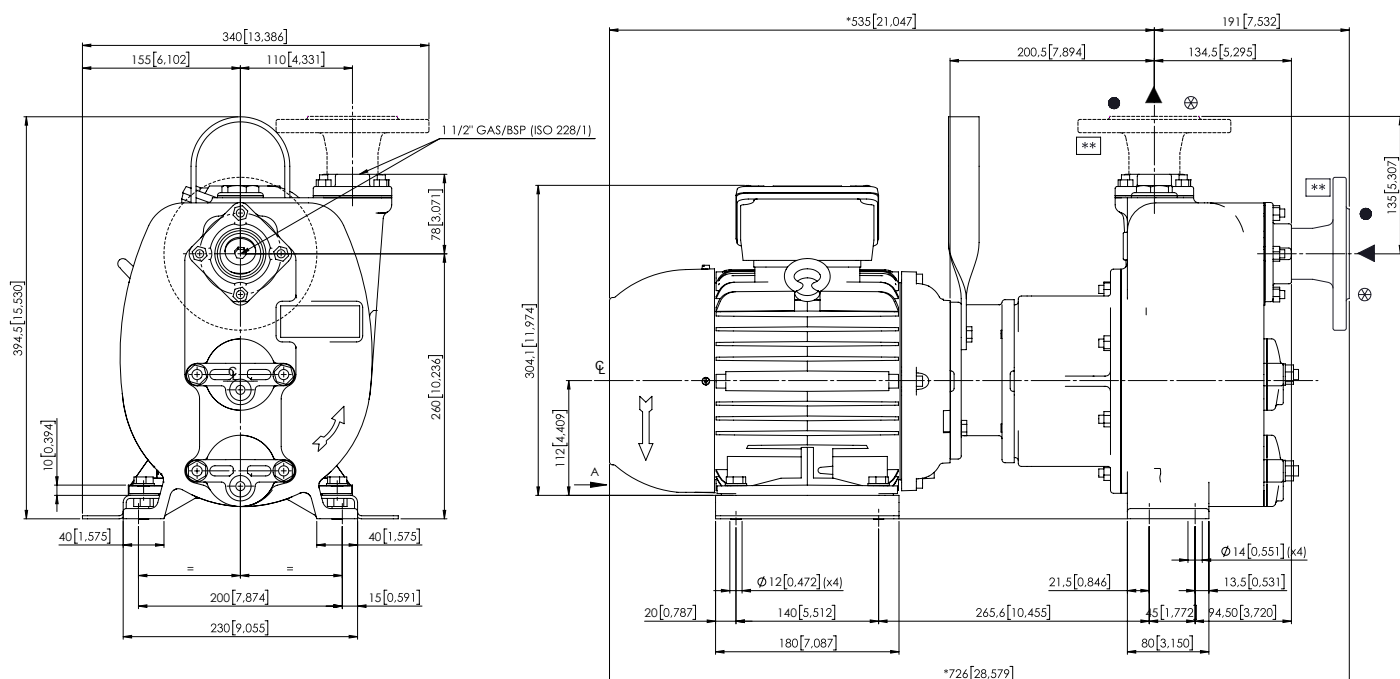
|              |                 |
|--------------|-----------------|
| Peso a secco | 110 kg (243 lb) |
|--------------|-----------------|

# JX 1-180 T10 NT20

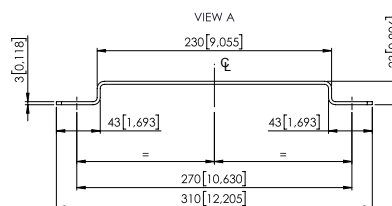
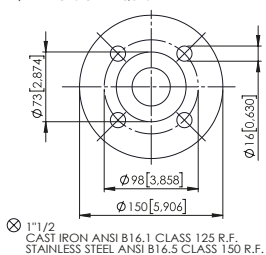
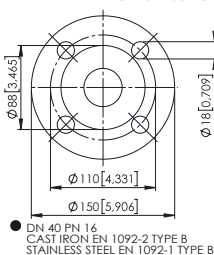


## DISEGNO D' INGOMBRO

mm [in]



FLANGIATURA SU RICHIESTA / FLANGES ON REQUEST



## DIMENSIONI IMBALLO

### Dimensioni

JX 1-180 T10 NT20 ( L x P x H mm)

720 x 270 x 480 + BOX

Peso lordo (pompa + imballo)

117 kg (257 lb)

